

# PLAN POST COVID



INGUAPHONE  
- 1901 -

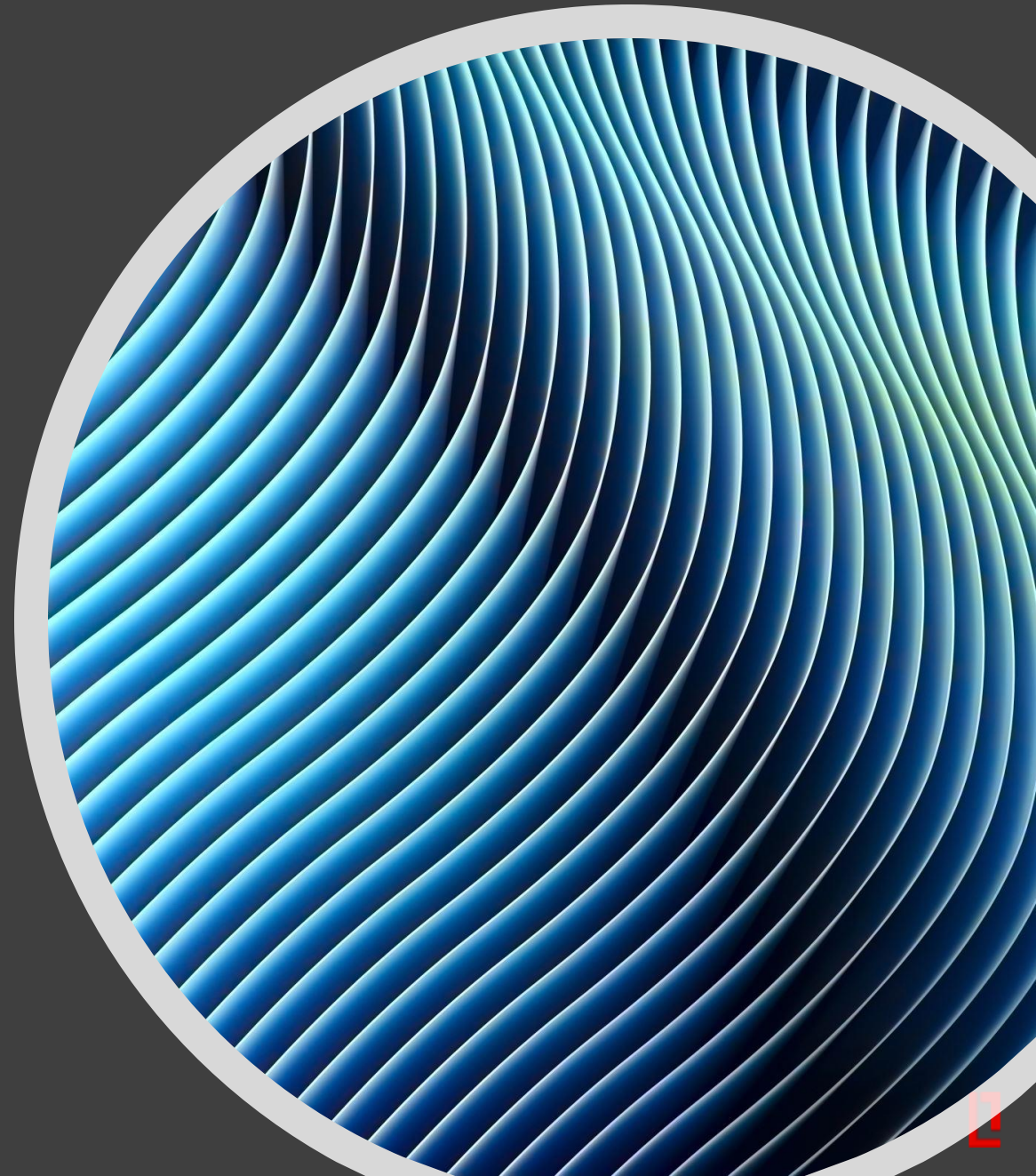
AGES & COMMUNICATION FOR BUSI



# Linguaphone et le déconfinement

Les centres Linguaphone ouvrent le 11 mai et les formateurs sont en capacité de reprendre les cours en présentiel dans le respect des consignes sanitaires.

Bien entendu et si vous préférez, les cours en télé-présentiel restent toujours possibles et éventuellement à privilégier conformément aux recommandations gouvernementales





# NETTOYAGE DES CENTRES

- AVANT LE 11 MAI
  - Désinfection des salles de cours
  - Désinfection des bureaux des collaborateurs
  - Désinfection des parties communes
- Dès le 11 mai
  - Repasse sanitaire quotidienne (points de contact)



## Protection des collaborateurs et des clients

- Port de masque obligatoire en circulation
- Mise à disposition de gel
- Affichage dans toutes les parties communes pour rappeler le respect des distances et les gestes barrières
- Organisation de la circulation dans le centre pour éviter les croisements
- Repasse sanitaire quotidienne (points de contact)

**Linguaphone**





# RECEPTION

- Distanciation sociale
  - Marquage au sol
- Mise à disposition de Gel
- Protection de l'espace de réception
  - Plexiglass
  - Gel
  - Lingettes désinfectantes pour pc / clavier / tel et plan de travail
- Affichage pour rappeler les gestes barrières

# Salles de cours

- Distanciation sociale: condamnation d'1 siège sur 2
- Capacité d'accueil maximum: 4/5 personnes
- Mise à disposition de gel dans les salles
- Protection de l'espace de chaque participant:
  - Plexiglass
  - Gel
  - Lingettes désinfectantes
- Affichage
- Repasse sanitaire quotidienne



# FORMATION CHEZ NOS CLIENTS

- Linguaphone s'assure préalablement que le protocole sanitaire mis en place est conforme aux recommandations gouvernementales:
  - 4 m<sup>2</sup> par personne en salle
  - Affichage Circulation
  - Gel
- Linguaphone échange sur les horaires pour éviter les heures de pointe
- Linguaphone fournit à ses formateurs tous les équipements pour assurer leur sécurité: Masques & Gel





# BUSINESS LOUNGE

- DISTANCIATION SOCIALE
- MARQUAGE AU SOL
- REDUCTION DU NOMBRE DE PLACES
- DISTRIBUTEUR DE GEL
- REPASSE SANITAIRE QUOTIDIENNE
- AFFICHAGE





# PHOTOCOPIEUR

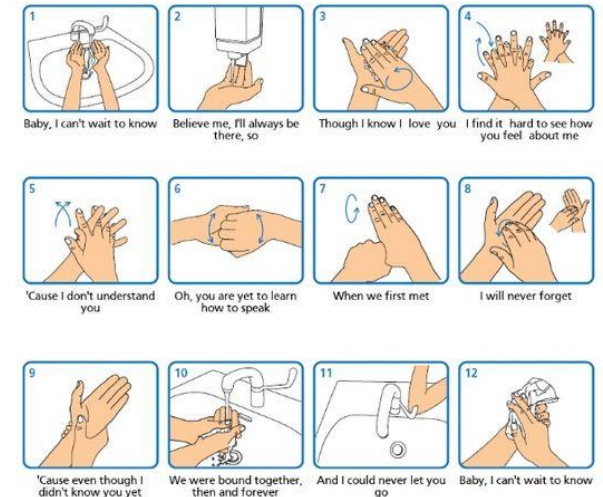
- DISTANCIATION SOCIALE
  - MARQUAGE AU SOL
- REPASSE SANITAIRE QUOTIDIENNE
- DISTRIBUTEUR DE GEL HYDROALCOOLIQUE
- AFFICHAGE



# TOILETTES

- REPASSE SANITAIRE QUOTIDIENNE

- AFFICHAGE



# POUR ASSURER VOTRE SANTE ET VOTRE SECURITE

- Nous avons mis en place un protocole de prise en charge des personnes symptomatiques
- En matière de jauge par espace ouvert et gestion des flux et des personnes, tels que mentionnés dans le protocole national de déconfinement pour les entreprises, la recommandation gouvernementale prévoit un espace de 4m<sup>2</sup> par personne. Le ratio moyen de nos centres est de 7m<sup>2</sup>/ personne.

